

Capital Group Emerging Markets Total Opportunities (LUX)

Factsheet

EUR - Nederland

Klasse Z aandelen

Activaklasse : Multi-asset

Gegevens per 31 mei 2026

Fondsinformatie

Introductiedatum: 1 februari 2008

Introductiedatum aandelenklasse: 6 december 2012

Doelstelling :

Het fonds streeft naar kapitaalgroei en -behoud op lange termijn gecombineerd met een lagere volatiliteit voor wat het rendement betreft dan aandelen van opkomende markten, door te beleggen in aandelen en vastrentende effecten in in aanmerking komende beleggingslanden.

Fondsomvang: €631 miljoen

ISIN: LU0815117725

Type fonds: ICBE

Basisvaluta: USD

Actuele index: ¹ MSCI EM Investable Market Index inclusief herbelegging van netto dividenden
² JPM GBI-EM Global Diversified op basis van totaalrendement
³ 50% JPM EMBI Global Diversified Total Return / 50% JPM CEMBI Broad Diversified Total Return. Ga naar capitalgroup.com voor de historie van de index.

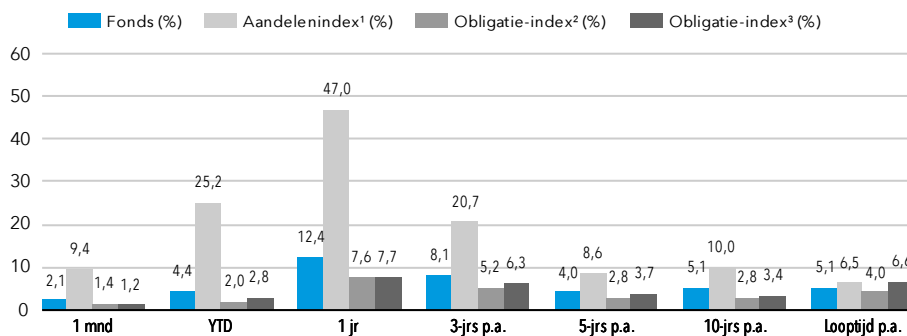
Resultaten uit het verleden vormen geen garantie voor toekomstige resultaten.

Fondsresultaten in EUR (Z aandelen) in 12-maandsperiodes t/m 31 mei (%)

	mei 2021 - mei 2022	mei 2022 - mei 2023	mei 2023 - mei 2024	mei 2024 - mei 2025	mei 2025 - mei 2026
Fonds	-5,3	1,9	7,8	4,1	12,4
Aandelenindex ¹	-7,1	-7,3	11,6	7,1	47,0
Obligatie-index ²	-4,8	3,6	3,2	4,7	7,6
Obligatie-index ³	-0,4	0,4	8,3	3,0	7,7

Aanvullende informatie

Fondsrendement



Fondsresultaten in EUR (Z aandelen) in kalenderjaren (%)

	2021	2022	2023	2024	2025
Fonds	9,0	-10,0	7,9	10,1	5,2
Aandelenindex ¹	7,3	-14,6	7,9	14,2	15,8
Obligatie-index ²	-1,8	-5,9	8,9	4,1	5,2
Obligatie-index ³	6,0	-9,4	6,4	14,2	-1,7

De indices staan slechts ter indicatie vermeld.

¹ MSCI EM Investable Market Index inclusief herbelegging van netto dividenden Bron: MSCI

² JPM GBI-EM Global Diversified op basis van totaalrendement Bron: JPMorgan

³ 50% JPM EMBI Global Diversified Total Return / 50% JPM CEMBI Broad Diversified Total Return Bron: JPMorgan

Resultaten van het fonds worden weergegeven na aftrek van vergoedingen en kosten, en zijn berekend als de stijging of daling van de nettovermogenswaarde van het fonds gedurende de betreffende periode. Resultaten van voor de introductiedatum van de aandelenklasse hebben betrekking op oudere aandelenklassen en zijn indien nodig gecorrigeerd voor de beheervergoeding voor de ontvangende aandelenklasse. Resultaten gebaseerd op netto inventariswaarde (NAV) per maand einde. Zie woordenlijst voor details.

De informatie in relatie tot de index dient uitsluitend om meer context en toelichting te bieden. Dit fonds is actief beheerd. Het wordt niet ten opzichte van een benchmarkindex beheerd. **Op de achterkant van dit document vindt u een verklarende woordenlijst en aanvullende informatie.

Over Capital Group

Capital Group, opgericht in 1931 en niet-beursgenoteerd, is een van de grootste, oudste en meest stabiele vermogensbeheerders wereldwijd.

The Capital System™

Met onze onderscheidende beleggingsbenadering combineren wij onafhankelijkheid en teamwork. Portefeuilles hebben meerdere beheerders, die alle beleggen op basis van hun sterkste convictions. Doordat deze verschillende visies in portefeuilles tot uiting komen, kunnen tijdens een marktcyclus consistentere resultaten worden gerealiseerd.

Portfoliomanagers

	Gevestigd in	CG (jaren)*	Sector (jaren)*
L.Freitas de Oliveira	Genève	32	37
P.Ciarfaglia	Londen	17	26
A.Caye	Genève	21	32

*Gegevens per 31 december 2025

Onderzoeksportefeuille

Onderzoeksanalisten voeren een eigen diepgaand onderzoek uit naar bedrijven. Zij doen dan aanbevelingen aan portfoliomanagers en krijgen ook een deel van het fondsvermogen toegewezen om te beheren

Risico-indicator

1	2	3	4	5	6	7
---	---	---	---	---	---	---

Lager risico

Hoger risico

De risico-indicator is gebaseerd op de aanname dat u het product gedurende 5 jaar aanhoudt. Nadere informatie kunt u vinden in de Verklarende woordenlijst.

Fondsrating



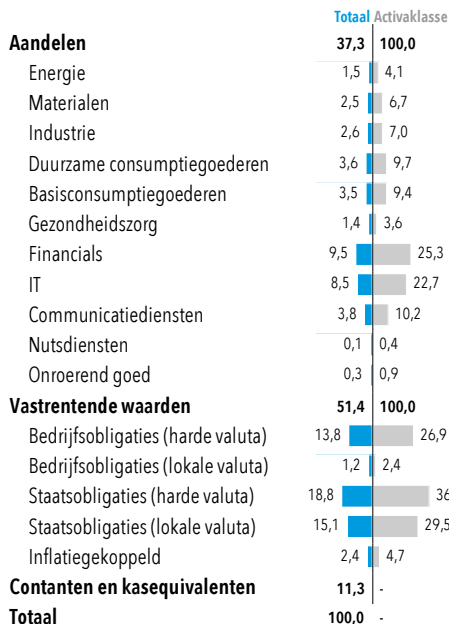
Totale rating binnen 170 Spreiding in wereldwijde opkomende markten fondsen per 31 mei 2026.

Risico's en andere essentiële informatie

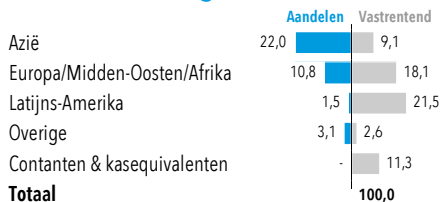
De waarde van aandelen en de daaruit voortvloeiende inkomsten kunnen zowel stijgen als dalen en het is mogelijk dat u uw inleg geheel of gedeeltelijk kwijtraakt. Als de waarde van de valuta waarin u belegt, stijgt ten opzichte van de valuta van de onderliggende beleggingen van het fonds, daalt de waarde van uw belegging. Het beleggen in vastrentende waarden, opkomende markten en/of hoogrentende effecten kan risico's opleveren; opkomende markten zijn volatiel en kunnen te maken hebben met liquiditeitsproblemen. Sommige fondsen kunnen beleggen in financiële derivaten voor beleggingsdoeleinden, hedging en/of efficiënt portfeuillebeheer. Aan dit fonds zijn extra Bond Connect, Obligaties, CIBM, Tegenpartij, Derivaten, Opkomende markten, Aandelen, Liquiditeit, Operationeel en Shanghai-Hong Kong en Shenzhen-Hong Kong Stock Connect verbonden.**

Capital Group Emerging Markets Total Opportunities (LUX)

Sectoroverzicht, %



Overzicht naar regio, %



Referentie-informatie

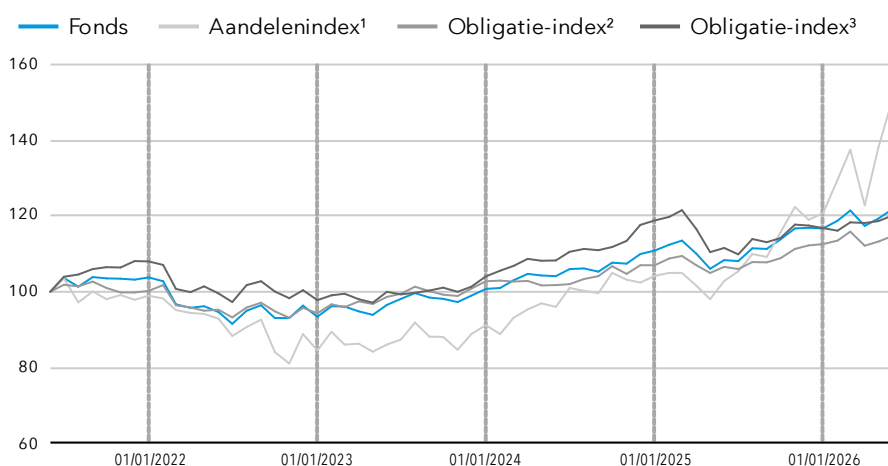
Aantal posities	249
Einde van het boekjaar	31 december
Handelsfrequentie	Dagelijks
Fiscale verblijfplaats	Luxemburg
Beleggingsadviseur	Capital Research and Management Company

Zie woordenlijst voor meer informatie.

Top 10 posities

	Sector	Type	% Fonds
TSMC	IT	Aandelen	3,6
Braziliaanse overheid	Staatsobligaties (lokale valuta)	Vastrentende waarden	3,4
Petroleos Mexicanos	Bedrijfsobligaties (harde valuta)	Vastrentende waarden	2,4
Zuid-Afrikaanse overheid	Staatsobligaties (lokale valuta)	Vastrentende waarden	2,0
Amerikaanse overheid	Staatsobligaties (harde valuta)	Vastrentende waarden	1,9
Tencent	Communicatiediensten	Aandelen	1,6
Mexicaanse overheid	Staatsobligaties (harde valuta)	Vastrentende waarden	1,6
Colombiaanse overheid	Staatsobligaties (harde valuta)	Vastrentende waarden	1,4
AIA	Financials	Aandelen	1,3
Dominican Rep Government	Staatsobligaties (harde valuta)	Vastrentende waarden	1,3
Totaal			20,5

De waarde van een hypothetische belegging van 100 EUR



Resultaten van het fonds worden weergegeven na aftrek van vergoedingen en kosten, en zijn berekend als de stijging of daling van de nettovermogenswaarde van het fonds gedurende de betreffende periode. Resultaten uit het verleden vormen geen garantie voor toekomstige resultaten. Resultaten worden getoond voor de afgelopen 5 jaar of sinds de introductiedatum indien het fonds tijdens die periode is geïntroduceerd.

Informatie over aandelenklasse (overige aandelenklassen vindt u op capitalgroup.com/europe)

Klasse	NIW	Beheervergoeding p.a.	TER	Dividendrendement	Min. belegging	Bloomberg	ISIN	SEDOL
Z (Acc)	€16,5923	0,750%	0,90%	n.v.t.	none	CIEMTEZ LX	LU0815117725	B83SDS5
Zd (Inc)	€9,7370	0,750%	0,90%	4,1%	none	CIEZDEU LX	LU0828134030	B7ZVTR6

De kosten die u betaalt, worden aangewend om de beheerkosten van het fonds, met inbegrip van de marketing- en distributiekosten, te dekken. Deze kosten verminderen de potentiële groei van uw belegging. Naast de Total Expense Ratio (TER) kunnen instapkosten verschuldigd zijn volgens de voorwaarden die staan beschreven in het Prospectus. De cijfers zijn in de loop der tijd waarschijnlijk aan verandering onderhevig en vormen geen verplichting voor de beheermaatschappij. Er zijn mogelijk gehedgede aandelenklassen beschikbaar.



Verklarende woordenlijst alle fondsen

Aandeel – Een aandeel in de eigendom van een onderneming.

Aandelenklasse – Elk fonds van Capital Group heeft verschillende aandelenklassen, zoals B en Z. Voor elke klasse gelden andere bedragen voor de minimuminleg, kosten en vergoedingen. Ook het rendement verschilt per klasse.

"Acc" zijn aandelenklassen die ontvangen dividend oppotten.

"Inc" zijn aandelenklassen waarop dividend wordt uitgekeerd (netto dividend, "d", of bruto dividend, "gd").

"d" zijn aandelenklassen waarop dividend wordt uitgekeerd (netto dividend).

"gd" zijn aandelenklassen waarop dividend wordt uitgekeerd (bruto dividend).

"gdh" zijn gehedgede aandelenklassen waarop dividend wordt uitgekeerd (bruto dividend).

"gdm" zijn aandelenklassen waarop maandelijks dividend wordt uitgekeerd (bruto dividend).

Balanced – Fondsen die beleggen in een flexibele mix van aandelen en obligaties.

Basisvaluta – De basisvaluta van een beleggingsfonds is de valuta waarin de nettovermogenswaarde wordt berekend.

Bloomberg-code – Deze code, die wordt afgegeven door Bloomberg, is een unieke code voor een specifiek effect.

Composite – Een groep discretionaire portefeuilles die samen een bepaalde beleggingsstrategie of doelstelling vertegenwoordigen.

Conforme ondernemingen – Het grootste deel van de huidige kernactiviteiten sluit aan bij de SDG's van de VN.

Derivaten – Een derivaat is een contract tussen 2 of meer partijen waarvan de waarde is gebaseerd op een van tevoren vastgesteld onderliggend bezit (zoals een effect) of meerdere bezittingen (zoals een index). Onderliggende bezittingen kunnen bijvoorbeeld zijn: obligaties, grondstoffen, valuta's, rentes, markt indices en aandelen.

Dividend – Een geldbedrag dat een onderneming periodiek uitkeert aan haar aandeelhouders ten laste van de winst (of reserves).

Dividendrendement – Het dividendrendement is de verhouding tussen het dividend dat is uitgekeerd in de afgelopen 12 maanden en de nettovermogenswaarde per het eind van de meest recente maand. Een geannualiseerd dividendrendement wordt echter berekend op basis van de meest recente dividenduitkering wanneer in de afgelopen 12 maanden i) een aandelenklasse voor het eerst is geïntroduceerd, ii) de uitkeringsfrequentie voor een aandelenklasse is gewijzigd of iii) de uitkeringsfrequentie van het dividend is gewijzigd in verband met een corporate event (bijvoorbeeld de uitkering van een speciaal dividend of de sluiting en herintroductie van de aandelenklasse).

Document essentiële beleggersinformatie (Ebi) – Document dat essentiële informatie over beleggingsfondsen bevat.

Duurzame ontwikkelingsdoelen (SDG's) van de VN – Een verzameling van 17 onderling verbonden doelen die in 2015 door de VN zijn aangenomen als universele oproep om een eind te maken aan armoede, de aarde te beschermen en ervoor te zorgen dat in 2030 iedereen kan leven in vrede en welvaart.

Effectieve duration – De effectieve duration is een maatstaf voor de rentegevoeligheid. Hoe langer de duration, hoe gevoeliger de belegging is voor veranderingen in de rentestand.

EMD – Emergung market debt (EMD), ofwel obligaties uit emergung markets, is een term die wordt gebruikt voor obligaties die zijn uitgegeven door landen met een in ontwikkeling zijnde economie of door ondernemingen in dat soort landen.

Emerging market – Een emerging market-economie is de economie van een ontwikkelingsland dat naarmate het groeit meer aansluiting krijgt bij de wereldmarkt.

Fixed income funds – Funds investing primarily in fixed income securities.

Fonds – Een financieel vehikel dat bestaat uit vermogen van een groot aantal beleggers dat is samengebracht om te worden belegd in effecten zoals aandelen en obligaties.

Futures – Financiële contracten waarbij een overeengekomen prijs voor een asset op een bepaald moment moet worden verhandeld, ongeacht de huidige marktwaarde hiervan.

Gesecuritiseerd – Financiële effecten die worden gecreëerd door individuele leningen (obligaties) te securitiseren.

Global Compact VN – Ontwikkeld door de VN om alle ondernemingen op te roepen om hun standaarden en activiteiten af te stemmen op de universele principes voor de rechten van de mens, arbeid, het milieu en anti-corruptie.

Groefondsen – Aandelenfondsen die zich richten op het realiseren van vermogensgroei op lange termijn.

Groei- en inkomstenfondsen – Aandelenfondsen die zich richten op het realiseren van een rendement op lange termijn door een combinatie van vermogensgroei en dividendinkomsten.

Hedging – Een methode voor het verminderen van onnodig of onbedoeld risico, in dit geval met name het risico met betrekking tot valuta's.

High yield – Een high yield-obligatie is een obligatie met een lagere credit rating dan investment grade. High yield-obligaties bieden over het algemeen een hogere rente in verband met het grotere wanbetalingsrisico.

ICBE – Instellingen voor Collectieve Belegging in Effecten (ICBE) zijn opgezet volgens een regelgevingskader dat de verkoop van beleggingsfondsen binnen heel Europa mogelijk maakt.

Index – Een index vertegenwoordigt een bepaalde markt of een segment daarvan en is een instrument dat wordt gebruikt om de markt te beschrijven en het rendement op specifieke beleggingen te vergelijken.

International Securities Identification Number (ISIN) Code – Een unieke code voor een specifiek effect.

Liquiditeit – De liquiditeit geeft aan in hoeverre een belegging of effect snel kan worden omgezet in kasmiddelen zonder een grote concessie te hoeven doen met betrekking tot de prijs.

Multi-asset income – ondsen met als doel een vast of stijgend inkomen te genereren door te beleggen in een flexibele mix van aandelen en obligaties.

Nettovermogenswaarde – Netto inventariswaarde (NAV) per maand einde is extra en uitsluitend ter informatie. Deze is berekend op de laatste weekdag van de maand, op basis van dezelfde methodologie als de indices, en stelt zodoende beleggers in staat vergelijkingen te maken met relevante benchmarks. Het is niet de bedoeling handelsactiviteiten te baseren op deze netto inventariswaarde per aandeel.

Omloopsnelheid – De omloopsnelheid wordt berekend over de afgelopen 12 maanden als aankopen of verkopen, als deze lager zijn, gedeeld door het gemiddelde netto vermogen.

Ondernemingen in transitie – Ondernemingen die bezig zijn om hun activiteiten op lange termijn meer te laten aansluiten bij de SDG's van de VN en waarvoor op korte tot middellange termijn een materiële verandering wordt verwacht.

PRIIP's – Packaged retail investment and insurance-based products, ofwel verpakte retailbeleggingsproducten en verzekeringsgebaseerde beleggingsproducten, vormen een brede verzameling financiële activa die worden aangeboden aan consumenten in de Europese Unie.

Rendement – De inkomsten uit een belegging, zoals de rente of dividenden die de houder van een belegging ontvangt. Het rendement wordt meestal uitgedrukt als een jaarlijks percentage op basis van de kostprijs van de belegging tegen actuele marktprijzen.

Risico-indicator – De risico-indicator geeft aan hoeveel risico dit product met zich meebrengt in vergelijking met andere producten.

SEDOL – Stock Exchange Daily Official List

SFDR – Sustainable Finance Disclosure Regulation. (EU - Verordening met betrekking tot informatieverstrekking over duurzaamheid in de financiële sector)

Standaarddeviatie – Standaard deviatie is berekend na aftrek van kosten en is een maatstaf die aangeeft in welke mate de opbrengsten van een belegging kunnen afwijken van de gemiddelde opbrengsten.

Sustainable Finance Disclosure Regulation (SFDR) – Een Europese verordening waarin geharmoniseerde regels voor financiële-marktpartijen zijn vastgelegd over transparantie met betrekking tot de integratie van duurzaamheidsrisico's en het verschaffen van duurzaamheid-gerelateerde informatie over financiële producten.

Total expense ratio (TER) – Een maatstaf voor de totale kosten van het fonds, waaronder marketing- en distributiekosten.

Total return – De totale, feitelijke opbrengst van een belegging over een bepaalde vastgestelde periode.

Vastrentende waarden – Schuldinstrumenten die zijn uitgegeven door een overheid, bedrijf of andere entiteit.

Vermogensklasse – Een groep financiële instrumenten die vergelijkbare financiële kenmerken hebben en zich binnen de markt op vergelijkbare wijze gedragen. Voorbeelden zijn vastrentende waarden, aandelen en multi-asset-beleggingen.

Yield to worst – Het laagst mogelijke rendement dat kan worden ontvangen op een obligatie waarbij de issuer volledig voldoet aan de contractvoorwaarden en niet in gebreke blijft.

- 1. ABS/MBS-risico:** het fonds kan beleggen in mortgage- of asset-backed securities. Het is mogelijk dat de onderliggende kredietnemers van deze effecten niet in staat zijn om het volledige bedrag dat zij verschuldigd zijn terug te betalen, wat kan leiden tot verliezen voor het fonds.
- 2. Bond Connect-risico:** beleggingen in Chinese onshore-obligaties die via Bond Connect op de CIBM worden verhandeld zijn onderhevig aan verschillende risico's die verband houden met clearing en settlement, evenals aan liquiditeits-, regelgevings- en tegenpartijrisico's.
- 3. Obligatierisico:** de waarde van obligaties kan veranderen als gevolg van veranderingen in de rentestand - meestal dalen obligaties in waarde wanneer de rente stijgt. Fondsen die beleggen in obligaties staan bloot aan kredietrisico. Wanneer de financiële gezondheid van een issuer verslechtert, kunnen de obligaties van die issuer minder waard of waardeloos worden.
- 4. CIBM-risico:** het fonds kan beleggen op de China Interbank Bond Market. Deze markt kan volatiel zijn en de liquiditeit kan beperkt zijn door geringe handelsvolumes. Hierdoor kan de prijs van schuldinstrumenten die op deze markt worden verhandeld sterk fluctueren en kunnen de spreads groot en de realisatiekosten hoog zijn.
- 5. Tegenpartijrisico:** andere financiële instellingen verlenen diensten aan het fonds, zoals bewaarneming van beleggingen, of kunnen optreden als tegenpartij voor financiële contracten in onder meer derivaten. Er is een risico dat de tegenpartij zijn verplichtingen niet nakomt.
- 6. Derivatennisico:** derivaten zijn financiële instrumenten waarvan de waarde afhankelijk is van die van onderliggende activa en die kunnen worden gebruikt om bestaande posities af te dekken of om een economische positie op te bouwen. Een derivaat ontwikkelt zich mogelijk anders dan verwacht, kan verliezen opleveren die groter zijn dan de kosten van het derivaat en kan resulteren in verliezen voor het fonds.
- 7. Risico van opkomende markten:** beleggingen in opkomende markten zijn over het algemeen gevoeliger voor risicogebeurtenissen zoals een verandering in de economische, politieke, fiscale of juridische omstandigheden.
- 8. Aandelenrisico:** de koers van aandelen kan dalen in reactie op bepaalde gebeurtenissen, waaronder gebeurtenissen die direct betrekking hebben op de ondernemingen waarin het fonds aandelen bezit, algemene marktveranderingen, lokale, regionale of wereldwijde politieke, maatschappelijke of economische instabiliteit en valutaschommelingen.
- 9. Risico van high yield-obligaties-:** schuldpapier waaraan een lagere rating of geen rating is toegekend, waaronder high yield-obligaties, kan hierdoor onderhevig zijn aan liquiditeits-, volatiliteit-, wanbetalings- en tegenpartijrisico's.
- 10. Liquiditeitsrisico:** bij gespannen marktomstandigheden is het mogelijk dat bepaalde effecten die worden aangehouden door het fonds niet voor de volledige waarde kunnen worden verkocht of helemaal niet kunnen worden gekocht. Het is mogelijk dat het fonds hierdoor de inkoop van haar aandelen moet uitstellen of opschorten, wat betekent dat beleggers mogelijk niet direct toegang hebben tot hun belegging.
- 11. Operationeel risico:** het risico van een potentieel verlies als gevolg van onvoldoende of falende interne processen, mensen en systemen of door externe gebeurtenissen.
- 12. Risico van Shanghai-Hong Kong en Shenzhen-Hong Kong Stock Connect:** het fonds kan beleggen in effecten die worden verhandeld en gecleared via deze twee platforms. Deze zijn blootgesteld aan risico's die zijn verbonden aan het juridische en technische kader van Stock Connect en/of kunnen clearing- en settlementrisico's, en regelgevings- en tegenpartijrisico's met zich meebrengen.
- 13. Duurzaamheidsrisico:** een milieu-, maatschappij- of governance-gerelateerde gebeurtenis of omstandigheid die, wanneer deze zich voordoet, een daadwerkelijke of potentiële materiële negatieve impact kan hebben op de waarde van een belegging van het fonds.

Voorgescreven informatie

Deze communicatie is bedoeld voor intern en vertrouwelijk gebruik door de ontvanger en niet voor verspreiding aan derden.

Deze boodschap is, tenzij anders aangegeven, uitgegeven door Capital International Management Company Sàrl ("CIMC"). CIMC is goedgekeurd door en staat onder toezicht staat van de Luxemburgse Commission de Surveillance du Secteur Financier ("CSSF"). CIMC beheert het/de in Luxemburg gevestigde ICBE-fonds(en), welke is/zijn georganiseerd als een SICAV en een subfonds/subfondsen is/zijn van Capital International Fund (CIF).

Deze boodschap is van algemene aard en is niet bedoeld als beleggings-, fiscaal of ander advies of als een uitnodiging om effecten te kopen of verkopen. Alle informatie geldt per de aangegeven datum en is afkomstig van Capital Group, tenzij anders aangegeven. Hoewel Capital Group zich naar redelijkheid inspannt om informatie van derden te verkrijgen die zij betrouwbaar acht, kan dit niet worden gegarandeerd.

Dit fonds/de fondsen wordt/worden alleen aangeboden via het Prospectus, in combinatie met eventueel lokaal vereiste aanbiedingsdocumentatie. In Europa is dit het PRIIPs Essentiële-informatiedocument (Eid). Deze documenten zijn gratis beschikbaar in verschillende talen op capitalgroup.com en dienen zorgvuldig te worden gelezen voordat u belegt.

Beleggers kopen aandelen in het fonds, niet in de onderliggende activa.

Dit materiaal is niet bedoeld voor distributie of gebruik door personen in rechtsgebieden waar deze distributie verboden is. Indien u optreedt als vertegenwoordiger van een klant, is het uw verantwoordelijkheid om ervoor te zorgen dat het aanbod of de verkoop van aandelen in het fonds in overeenstemming is met de desbetreffende lokale wet- en regelgeving.

De informatie in relatie tot de index dient uitsluitend om meer context en toelichting te bieden. Dit fonds is actief beheerd. Het wordt niet ten opzichte van een benchmarkindex beheerd.

De lijst van landen waar het fonds is geregistreerd voor distributie is te vinden op www.capitalgroup.com

In Europa zijn de faciliteiten voor beleggers (taken volgens artikel 92 van Richtlijn 2019/1160, punt b tot en met f) te vinden www.capitalgroup.com/individual-investors/lu/en/contact-us.html

Voor Europese beleggers is een overzicht van de rechten van aandeelhouders is beschikbaar op <https://www.capitalgroup.com/eacg/entry-page/shared/summary-of-investor-rights-nl.html>

CIMC kan besluiten tot beëindiging van de marketingovereenkomsten voor één of alle subfondsen van Capital International Fund in enig land in de EER waar dit fonds/deze fondsen op enig moment geregistreerd is/zijn voor verkoop in welk geval zij dit zal doen conform de desbetreffende regels voor ICBE's.

Alle Capital Group-handelsmerken zijn eigendom van The Capital Group Companies, Inc. of een daarmee verbonden onderneming. Alle andere genoemde bedrijfsnamen zijn eigendom van de desbetreffende bedrijven.

© 2026 Capital Group. Alle rechten voorbehouden.

Morningstar-gegevens: © 2026 Morningstar, Inc. Alle rechten voorbehouden. Alle rechten voorbehouden. De hierin opgenomen informatie: (1) is eigendom van Morningstar en/of haar informatieverschaffers; (2) mag niet gekopieerd of verspreid worden; en (3) is niet gegarandeerd nauwkeurig, volledig en tijdig. Noch Morningstar noch haar informatieverschaffers zijn verantwoordelijk voor eventuele schade of verliezen voortvloeiend uit het gebruik van deze informatie. In het verleden behaalde resultaten zijn niet maatgevend voor toekomstige resultaten. Nadere (Engelstalige) informatie over Morningstar Medalist Ratings™ en de methodologie vindt u op: global.morningstar.com/managerdisclosures.